

文化印记 · 标志创想

凝 练 的 视 觉 符 号



设计大发现



设计大发现 CCTV 央视国际网



BEIJING 2022



什么是标志？

标志（英文俗称为：LOGO），是表明事物特征的记号。它以单纯、显著、易识别的物象、图形或文字符号为直观语言，除表示什么，代替什么之外，还具有表达意义、情感和指令行动等作用。



标志的秘密花园

互相讨论：看看这三组标志，它们分别在什么场景下使用？给我们带来了哪些便利或传递了什么信息？



标志的秘密花园

识别功能

区分不同品牌、设
施、活动

传播功能

快速传递核心信息，
跨越语言障碍

象征功能

体现品牌理念、
文化特色、价值
观念

图形
直观展现

文字
补充说明



色彩
传递情感氛围

标志要素找一找

试分析每个标志的图形、文字、色彩要素，并说说这些要素体现了什么文化特色？



标志要素找一找

阶段一 设计之初：什么元素能够代表故宫呢？



宫（建筑）

+

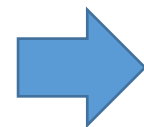
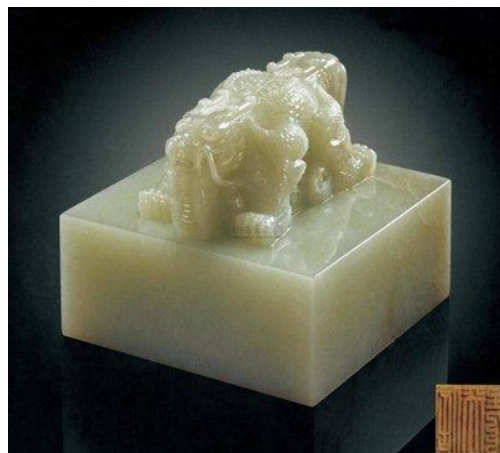
院（权威机构）

它是“宫”：明清两代皇宫，世界上最大的古代宫殿建筑群。建筑是第一身份。
它是“博物院”：收藏者中华文明的瑰宝，是权威的文化机构。
它是象征：皇权、玉玺、江山社稷密不可分。

标志要素找一找

阶段二 设计元素的寻找与融合

宫



故宫博物院

THE PALACE MUSEUM

“宫”字直接点题，概括了所有宫殿建筑

字与形的融合：“宫”字上半部分宝盖头与故宫正门午门平面图高度吻合，中间主楼，两侧延伸出雁翅楼。

象征至高无上的权威和认证：“宫”字下半部分“吕”，上下两个口，即代表了故宫内数量众多的建筑，也形似玉玺印章，方正的形态。

标志要素找一找

阶段二 设计元素的寻找与融合



福寿纹

福寿纹寓意幸福与长寿。蝙蝠象征福，寿桃、团寿等代表寿。它表达了人们对美好生活的向往，承载着祈求幸福安康、延年益寿的愿望，是中国传统文化中吉祥寓意的典型代表。



凤纹

凤纹寓意吉祥、美好。象征高贵、华丽，常与龙纹对应，代表女性的权威。也寓意着幸福、和平，是祥瑞的象征。在传统文化中，凤纹被广泛应用于各类艺术作品中，传递着人们对美好生活的向往与追求。



火焰纹

火焰寓意丰富。象征光明与温暖，带来希望和生机；与神圣相关，有净化之意；代表力量与勇气，激励人们勇敢战斗；还寓意变革与创新，鼓励人们开拓进取，追求进步。



环带纹

环带纹寓意着圆满、循环与永恒。其连绵不断的形态象征着生命的延续和事物的周而复始。同时，也传达出一种秩序感与和谐之美，代表着人们对美好生活的向往和对稳定、圆满状态的追求。



如意纹

如意纹主要寓意吉祥如意、幸福安康和富贵荣华。它代表人们对美好生活的期盼，常和其他元素组合表达平安、吉庆等意，其装饰的器物、建筑等也带有顺心如意的美好祝愿。

标志要素找一找

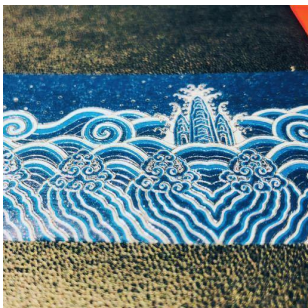
阶段二 设计元素的寻找与融合



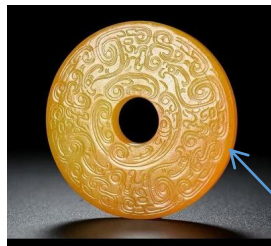
海水江崖纹，常见于龙袍官服下摆，寓意福山寿海，江山永固，紫禁城作为江山社稷核心的地位无可撼动。

标志要素找一找

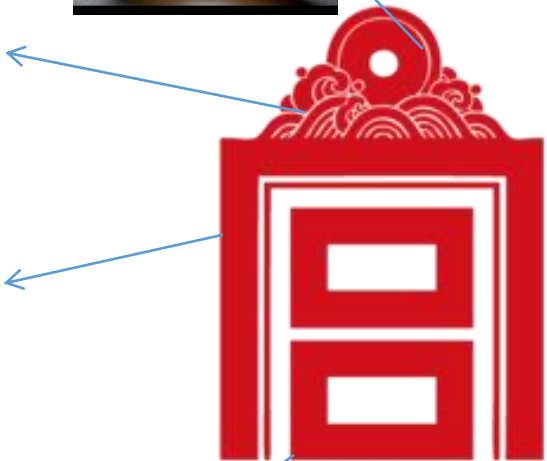
海水江崖纹



玉璧



故宫平面图



故宫博物院

THE PALACE MUSEUM

宫

直接表现法
直接表现法就是直接将主题相关的具象事物（如建筑、动植物、文化符号等）进行简化、提炼，作为标志的核心图形，让观众一眼就能明白标志的主题。

艺术特点：均衡对称 以字写意 形意相融

建筑与文化完美融合的背后，不仅是砖瓦木材，更是建筑哲学、历史积淀、皇权文化的体现，让古典与现代实现平衡，凝聚中国古老历史和文化。



标志的表现方式

具象形式

由人们熟悉的自然事物进行创作。借助具象图形所象征的意义或者定义去代表品牌的价值。



人物造型 动物造型 植物造型 器物造型 自然造型

标志的表现方式

对企业、组织相关具体食物的形态进行概括、提炼、夸张、拟人化处理。

图案变形方法

省略法：随自然形与体的**提炼、简化**。将对象的内外结构形态删繁就简，将复杂的立体结构变为平面形态。对比更强烈。



图案变形

简化是设计者对动物的外形结构及神态有了深刻了解后，依靠丰富的写生素材与创作灵感创作出来的简约的动物造型。



标志要素找一找

参照故宫博物院的设计思路，根据手上所分发的传统纹样、汉字书法等文化元素卡片，运用直接表现法，尝试为“校园书法社”设计一款文化logo。



字体设计：

宜兴高职校

常规宋体

书法

加粗黑体

楷体

字号适体

隶书

字号适体

行楷

字号字体

简约艺术体

字号适体

豆包AI生成



THANK YOU
谢谢观看

凝 练 的 视 觉 符 号

