



欢迎来到劳动课堂



约定：

认真听讲，积极发言，
规范操作，保持整洁。

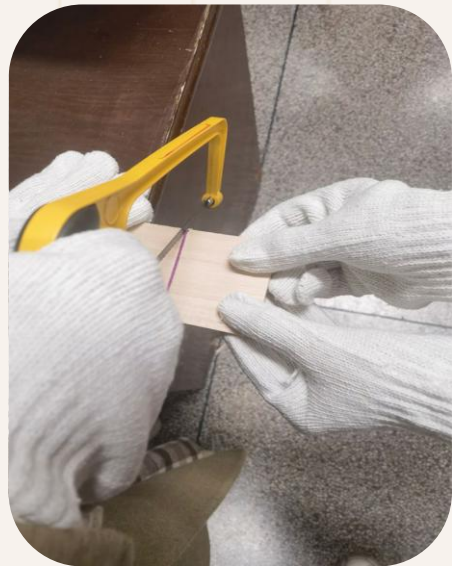




鲁班

中国历史上著名的土木建筑家和发明家，锯子、曲尺、墨斗、刨子等工具都是鲁班发明的。

通过观察植物两侧锋利的齿，发明了锯子。



戴上手套 注意安全

左手压紧 右手推拉

45度角 快推慢回

对准线条 仔细操作



木工小作坊



切一块长10厘米，
宽6厘米的长方形木板。
。



（ 注意安全， 不要割伤手哦 ）

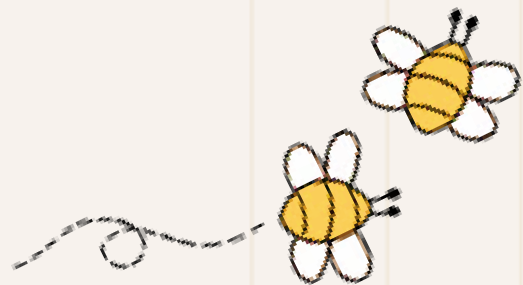




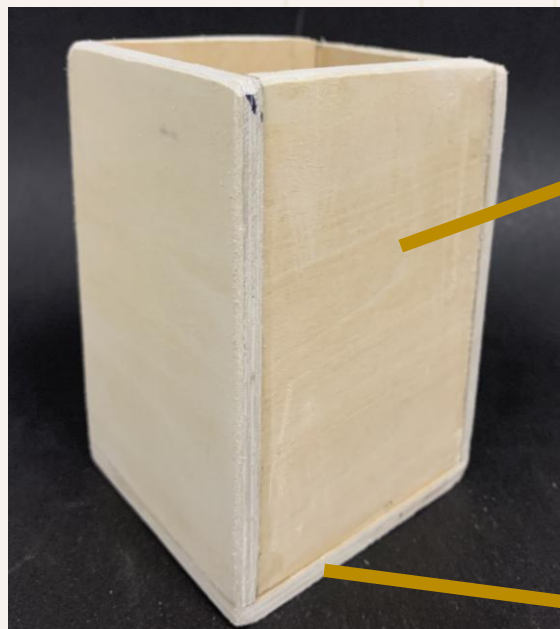
木笔筒

宜兴市太华小学

沈佳琦



笔筒的组成



筒身

10 厘米

6 厘米

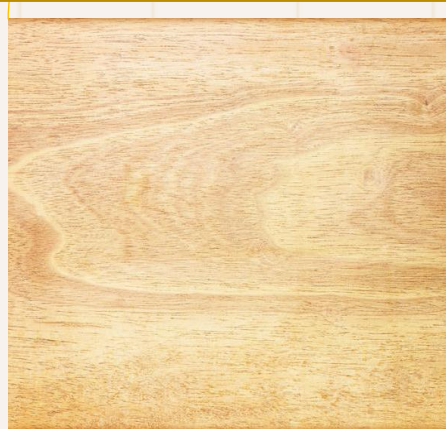


x 4 块

如何设计筒底尺寸呢?

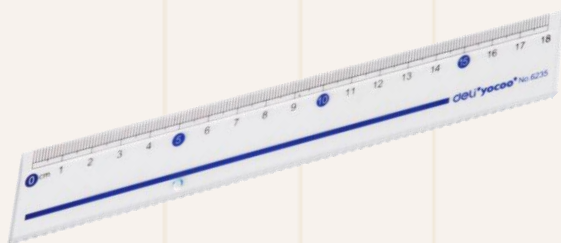
筒底

? 厘米



x 1 块

材料和工具





探究任务：尝试制作

四位同学合作，根据步骤图，学习制作一个笔筒。



制作流程

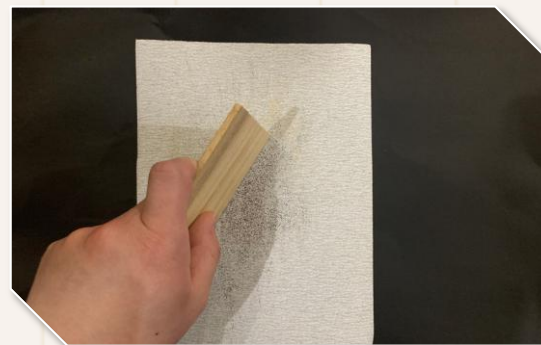
1. 制作筒身



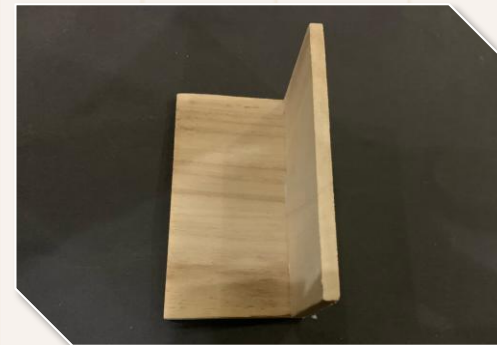
测量画线



锯割木板



打磨木板

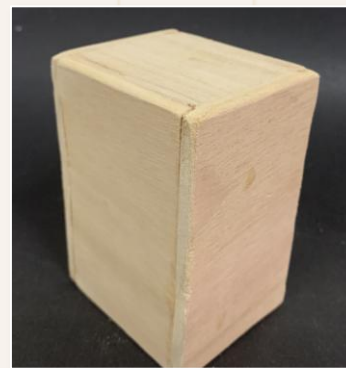


粘贴筒身

2. 制作筒底



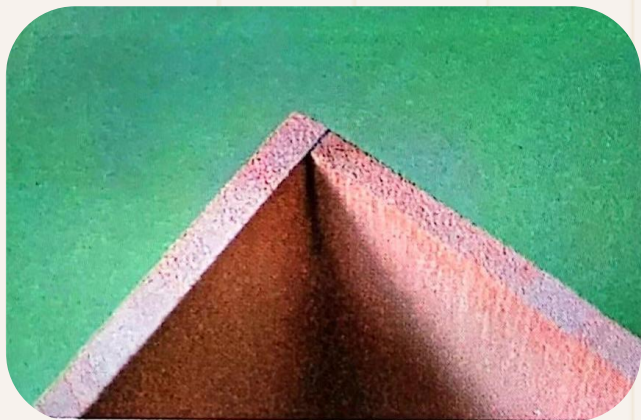
筒底在外



筒底在内



连接方式



直角连接



45° 角连接



榫头连接



小组展示





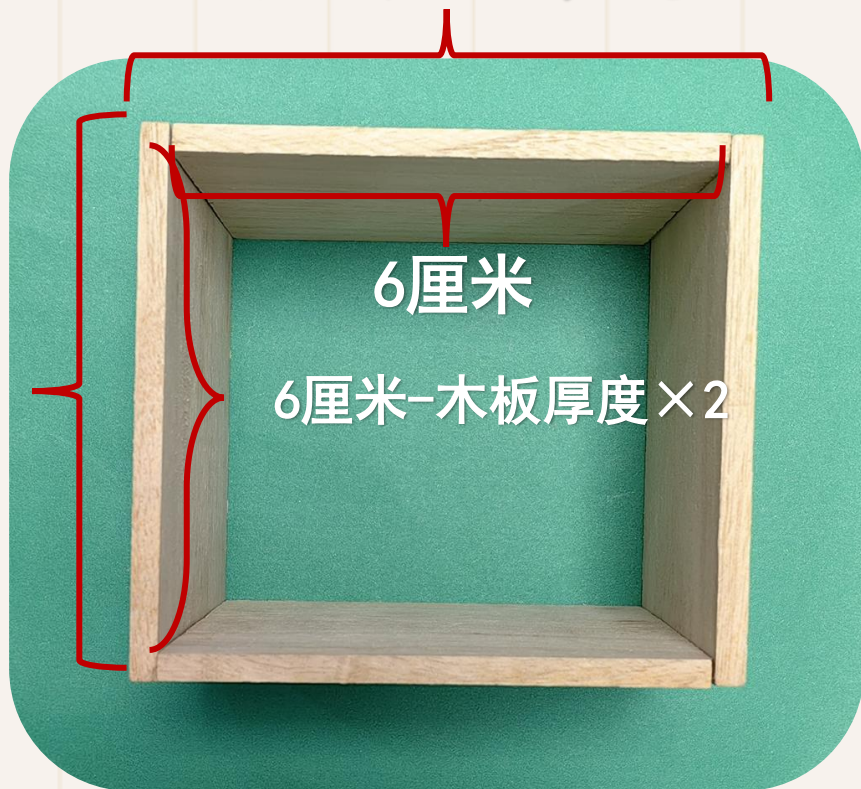
习近平总书记强调：“我国经济要靠实体经济作支撑，这就需要大量专业技术人才，需要大批**大国工匠**。”



筒底尺寸

6厘米+木板厚度×2

6厘米



6厘米+木板厚度

6厘米-木板厚度

